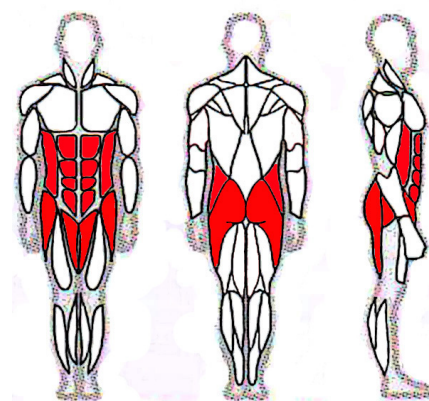
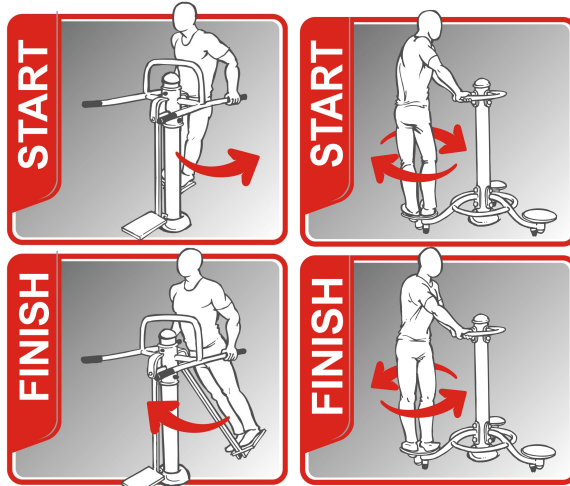


## Wahadło-Twister SM104-114



Waga maszyny	75.2 kg
Maksymalna nośność urządzenia:	130 kg
Wysokość swobodnego upadku:	209 mm
Wymiary urządzenia (DxSxW):	1443x797x1426 mm
Strefa bezpieczeństwa:	3443x2793 mm

**Funkcje urządzenia:** Wzmacnia mięśnie pasa i skośne mięśnie brzucha. Ćwiczy kręgosłup i biodra. Ćwiczenia wpływają na utratę tkanki tłuszczowej. Pomaga w korekcji postawy. Poprawia koordynację ruchową. Pozytywnie wpływa na ogólny stan zdrowia.

**Sposób użycia:** Wahadło- Chwyć mocno za uchwyty. Poruszaj biodrami w prawo i w lewo wykonując wahadło.  
 Twister: Obiema nogami zajmij miejsce na podeście rękoma złap za uchwyt, po czym wykonuj biodrami jednostajny ruch w prawo i w lewo.

**Specyfikacje techniczne:** Rura kwadratowa o śr. 100 mm i gr. 4mm; Pozostałe rury o śr. 60x40 mm i gr. 2,5 mm. i rury o śr. 42,3mm i gr. 2,8 mm. Rury i śruby są zabezpieczone zaślepkami z tworzywa sztucznego. Siedziska i oparcia są wykonane z tworzywa sztucznego o gr. 30mm. Wszystkie elementy stalowe zostały zabezpieczone antykorozyjnie poprzez malowanie farbami proszkowymi (dostępne również w wersji ocynkowanej). Wszystkie uchwyty i rączki są zrobione z polichlorku winylu. Podesty są wykonane ze stali o gr. min. 2mm. Urządzenie dostępne również w wersji pojedynczej oraz w wersji z pylonem.

**Kolorystyka urządzeń:** kolor dowolny wg palety RAL

**Montaż:** Urządzenie osadzone w betonie za pomocą kotwy stalowej

**Okres gwarancji:** 24 m-ce (nie dotyczy zużycia eksploatacyjnego)

**Zgodność z normą:** EN 16630: 2015-06

